

Seria AR 50 Hz

DULAP ELECTRIC DE CLIMATIZARE
A AERULUI MULTI-POZIȚIE

1,5 - 5 TONE



Dulapul electric de climatizare a aerului seria AR este proiectat pentru a funcționa în regim multilateral compact, cu circuit de curent ascendent, orizontal (stânga / dreapta) și descendent. Poate fi instalat într-o debara, un pod, un spațiu auxiliar sau într-un subsol.

Caracteristici standard

- Prevăzut cu rotametrul de control al pompei de căldură și al instalației de răcire
- Motorul multi-viteze cu transmisie directă permite reglarea volumului de aer destinat încălzirii sau răcirii, în funcție de necesități
- Serpentină integrată cu țevi termoplastice, colectare verticală și orizontală și racorduri de drenare secundare
- Țevi de cupru, serpentină cu aripioare din aluminiu
- Prevăzut cu filtru integrat
- Fișă alimentare electrică pe partea superioară
- Alimentare de joasă tensiune pe partea stângă și pe partea superioară
- Toate unitățile sunt prevăzute cu transformator și releu de temporizare pentru suflantă

Caracteristici carcasă

- Carcasă din oțel perfect etanșeizată
- G90 galvanizat cu finisare de ipsos, cu panouri frontale vopsite

Accesorii

- Seturi rezistențe testate și cablate în fabrică, pentru modelele monofazice la 3, 5, 6, 8, 10, 15, 20 kW; control electric al parametrilor maximi de încălzire, elemente de încălzire nichel-crom rezistente la rugină și disjunctoare pentru modelele speciale
- Filtre de aer din plastic permanente lavabile (FIL18-32, FIL36-42, FIL48-61)

Specificații Produs

CARACTERISTICI SISTEM ELECTRIC

Model	Circuit de alimentare separat		V CA minim	V CA maxim	Motor suflantă	
	Capacitate încărcare cu curent minimă la 220/240V	Amperaj protecție maximă la suprasarcină la 220/240V			FLA	HP
A36-00-2R	1.8/1.8	15/15	198	264	1.4	1/4
A48-00-2R	1.8/1.8	15/15	198	264	1.4	1/4
A60-00-2R	4.3/4.3	15/15	198	264	3.4	3/4

DIMENSIUNI COMPONENTE

Model	Suflantă		FPT racord conductă drenare serpentină	Racord conductă lichid de răcire		Greutate aproximativă a pachetului
	Diametru	Lățime		Lichid	Aspirație	
A24-00-2R	9½" [24.1]	6" [15.2]	¾" [1.9]	⅜" [.95]	¾" [1.9]	106 lbs. [48.0]
A36-00-2R	9½" [24.1]	8" [20.5]	¾" [1.9]	⅜" [.95]	¾" [1.9]	141 lbs. [63.9]
A48-00-2R	9½" [24.1]	8" [20.5]	¾" [1.9]	⅜" [.95]	7/8" [2.2]	173 lbs. [78.4]
A60-00-2R	10 5/8" [26.9]	10 5/8" [26.9]	¾" [1.9]	⅜" [.95]	7/8" [2.2]	192 lbs. [87.0]

[] Indică echivalențele în sistem metric

RANDAMENT SUFLANTĂ

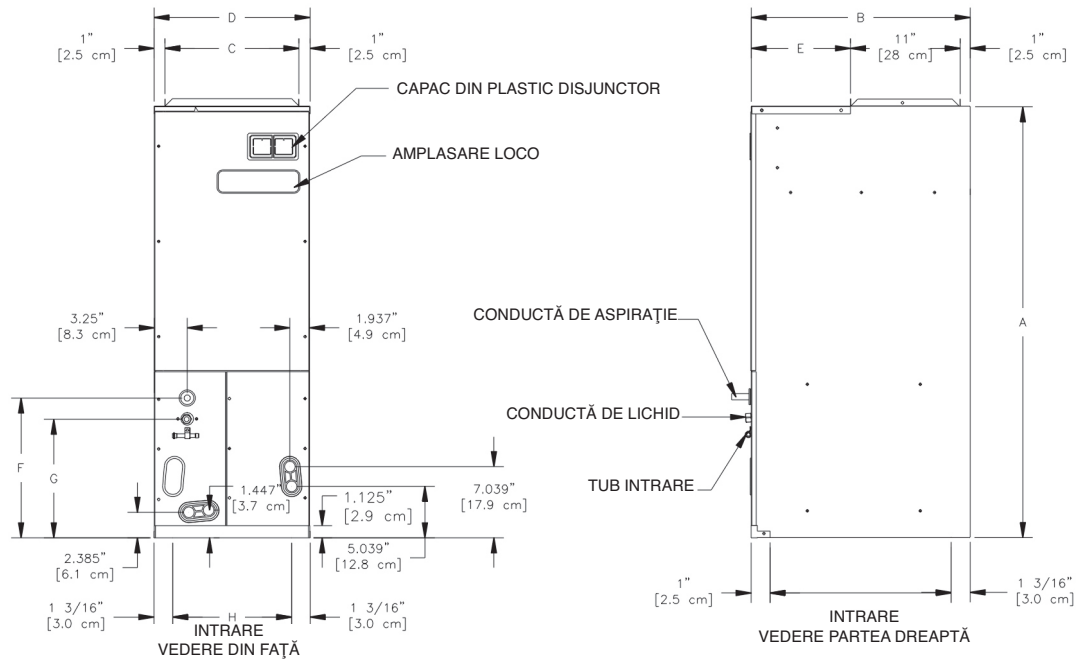
Model	Viteză	Debit de aer furnizat contra presiunii statice externe				
		.1 [2.5]	.2 [5.0]	.3 [7.5]	.4 [10.0]	.5 [12.5]
A24-00-2R	RIDICATĂ	960 [453]	930 [439]	890 [420]	840 [397]	780 [368]
	SCĂZUTĂ	810 [382]	780 [368]	760 [358]	720 [340]	670 [316]
A36-00-2R	RIDICATĂ	1,450 [685]	1,415 [668]	1,360 [642]	1,280 [604]	1,200 [567]
	SCĂZUTĂ	1,260 [595]	1,240 [585]	1,200 [566]	1,145 [541]	1,060 [500]
A48-00-2R	RIDICATĂ	1,670 [789]	1,610 [760]	1,500 [708]	1,440 [680]	1,370 [647]
	SCĂZUTĂ	1,310 [619]	1,300 [614]	1,290 [609]	1,280 [604]	1,260 [595]
A60-00-2R	RIDICATĂ	2,170 [1,025]	2,080 [982]	2,000 [944]	1,920 [907]	1,850 [874]
	SCĂZUTĂ	1,900 [897]	1,810 [855]	1,700 [803]	1,590 [751]	1,500 [708]

Serpentină uscată cu filtru fixat

Marjă de corecție SCFM pentru serpentină umedă - 4%.

[] Indică echivalențele în sistem metric

DIMENSIUNI



Model standard	A	B	C	D	E	F	G	H	J	K
A24-002-2R	41.125 [107,0 cm]	22 [55,9 cm]	13.5 [34,3 cm]	15.5 [39,4 cm]	10 [25,4 cm]	13.375 [34,0 cm]	10.811 [27,5 cm]	13.125 [33,3 cm]	19.812 [50,3 cm]	3.563 [9,05CM]
A36-00-2R	46.75 [118,7 cm]	22 [55,9 cm]	17.5 [44,5 cm]	19.5 [49,5 cm]	10 [25,4 cm]	13.375 [34,0 cm]	10.811 [27,5 cm]	17.125 [43,5 cm]	19.812 [50,3 cm]	3.563 [9,05CM]
A48-00-2R	53.25 [135,3 cm]	24 [61,0 cm]	20 [50,8 cm]	22 [55,9 cm]	12 [30,5 cm]	14.5 [36,8 cm]	11.935 [30,3 cm]	19.625 [49,8 cm]	21.812 [55,4 cm]	3.343 [8,49CM]
A60-00-2R										

[] INDICĂ ECHIVALENȚELE ÎN SISTEM METRIC

OPȚIUNI SETURI REZISTENȚE

	A24-00-2R	A36-00-2R	A48-00-2R	A60-00-2R
HKR-03	X	X	X	X
HKR-05(c)	X	X	X	X
HKR-06	X	X	X	X
HKR-08(c)	X	X	X	X
HKR-10(c)	X	X	X	X
HKR-15C		X	X	X
HKR-20C		X	X	X

(c) disjunctori dacă este cazul

RANDAMENT

Model	Capacitate nominală de răcire (tone)	Randament AFUE% în funcție de anotimp
A24-00-2R	2	100.0
A36-00-2R	3	100.0
A48-00-2R	4	100.0
A60-00-2R	5	100.0

Quality Makes the Difference!

All of our systems are designed and manufactured with the same high-quality standards, regardless of size or efficiency. We have designed these units to significantly reduce the most frequent causes of product failure. They are simple to service and forgiving to operate. We use quality materials and components. Finally, every unit is run-tested before it leaves the factory. That's why we know...there's no better quality.

Visit our website at
www.goodmanmfg.com for information on:
Goodman Products • Customer Services • Parts

Goodman Manufacturing Company, L.P.
2550 North Loop West, Suite 400
Houston, Texas 77092 USA

Goodman Manufacturing Company, L.P., reserves the right to discontinue, or change at any time, specifications or designs without notice or without incurring obligations.
Copyright © 2003 Goodman Manufacturing Company, L.P. • Houston, Texas • Printed in the USA. • Goodman products are made proudly in the USA.