

# SPECIFICAȚII PRODUS

## SERIA COMERCIALĂ A

50 Hz

DULAP DE CLIMATIZARE A AERULUI

7,5 și 10 TONE

CAPACITATE NOMINALĂ:  
90,000 - 120,000 BTUH  
[26,40 kW - 35,30 kW]



Dulapul de climatizare a aerului seria comercială A este proiectat pentru utilizare verticală sau orizontală, numai în spații interioare.

### Caracteristici standard

- Valvă termostatică (1) A90, (2) A120
- Circuit dublu pe A120, pentru utilizare cu o singură unitate de 10 tone sau cu două unități de condensare de 5 tone
- Tavă de colectare a condensului pentru colectare orizontală și verticală, de mari dimensiuni pentru asigurarea unui drenaj corect
- Dulap perfect izolat cu straturi din fibră de sticlă
- Ramă de filtrare încorporată
- Ințrări de tensiune joasă și de înaltă tensiune pe panoul frontal
- Transformatorul, releul suflantei și releul de blocare sunt dispozitive standard pentru fiecare unitate
- Tuburi de cupru și foițe de aluminiu (evaporator)
- Suflantă centrifugă silențioasă cu aspirație integrală și transmisie prin cureauă pentru reducerea zgomotului și eficientizarea funcționării

### ACCESORII

- A se folosi cu termostat de cameră (CHT90-120)

### Structura dulapului

- Carcasă rezistentă din oțel galvanizat G-90, cu panouri de acces externe demontabile, rigidizare și ranforsare adecvată
- Strat izolant de o grosime (1") și o densitate suficientă pentru a împiedica formarea condensului pe carcasa unității
- Strat de vopsea rezistent la acțiunea fenomenelor meteorologice, aplicat prin ardere, cu finisare din pudră de rășini epoxidice, cu rezistență la coroziune în ceață salină de 500 de ore

### Testat de o terță parte

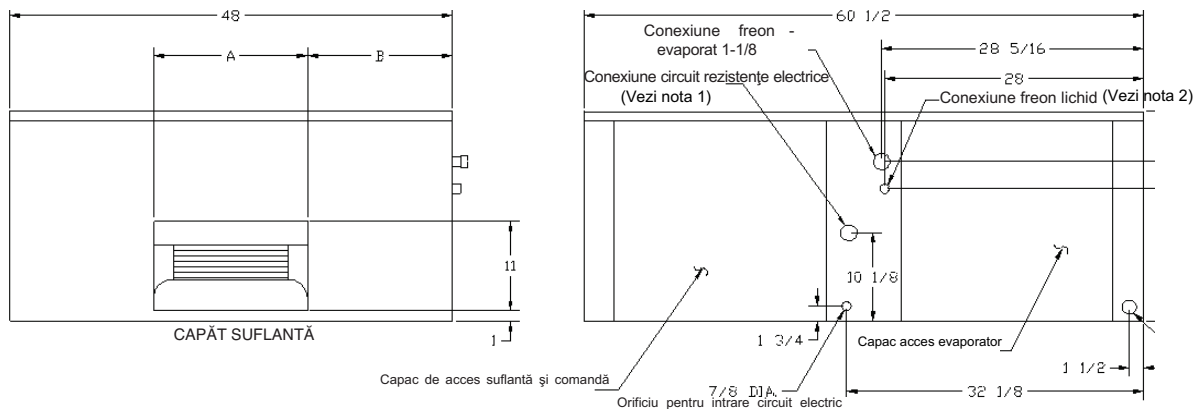
- Performanță testată independent de către o terță parte (ETL Testing Laboratories, Inc.), și standardizate pentru cuplarea cu echipamente exterioare în conformitate cu standardul ARI 210-240



# SPECIFICAȚII PRODUS

## DIMENSIUNI

### Model A90



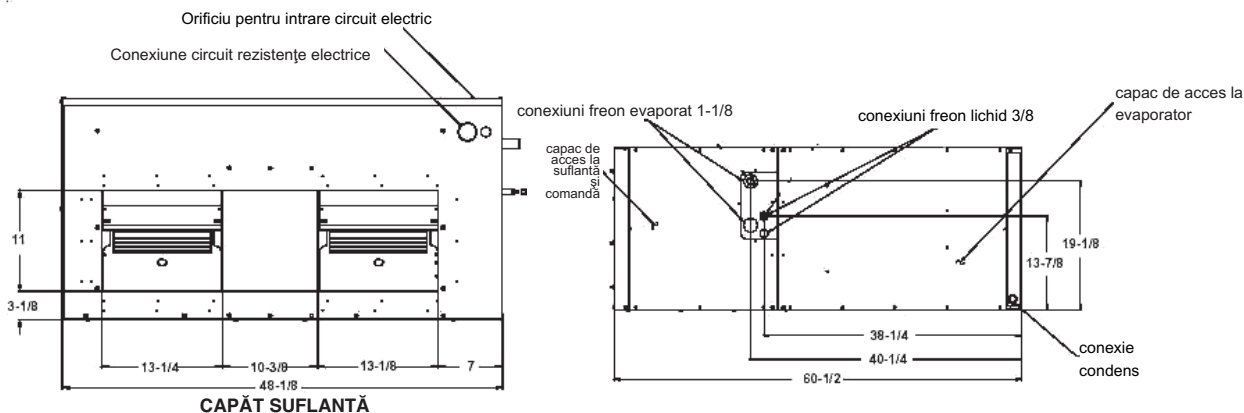
MODEL	A	B
A90	15 <sup>5</sup> / <sub>8</sub> "	16 <sup>3</sup> / <sub>8</sub> "

GREUTATE PACHET, LBS(KG)	
A90-00-2	342 (155.3)

#### NOTĂ

1. Orificii ștanțate concetric la 2, 1-3/4, 1-3/8.
2. A90-00, (1) 1/2 conductă lichid

### Model A120



GREUTATE PACHET, LBS(KG)	
A120-00-5F	430 (195)

#### NOTĂ:

1. Orificii ștanțate concetric la 2, 1-3/4, 1-3/8.
2. A120-00, (2) 3/8 conducte lichid

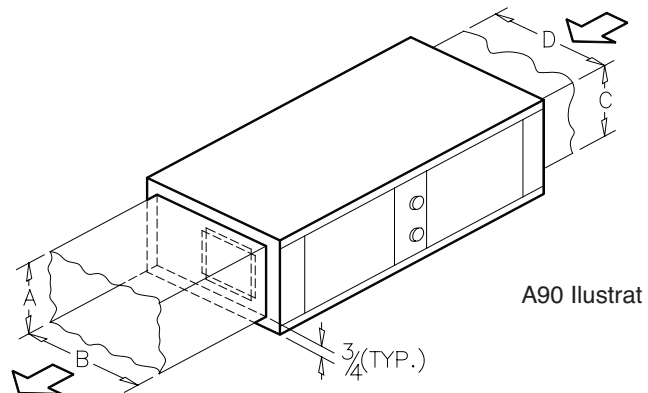
1"(inch) = 25,4 mm; 1/8"(inch) = 3,175 mm; 1/4"(inch) = 6,35 mm; 1/2"(inch) = 12,7 mm

## SPECIFICAȚII

	A90-00-2	A120-00-5F
<b>Electrice</b>		
Tensiune pe fază	240-1	380-415-3
Interval tensiune	198 - 264	342-435
Amperaj maxim admis (total)	10.6	3.3
Secțiune cablu (dimensiune cablu)	11.75	4.2
Tip motor suflantă	monofazic cu condensator	Trifazic
HP	1½	2
<b>Suflantă și comenzi</b>		
Diametrul și lățimea suflantei	12" x 12"	(2) 11" x 10"
Diametru fulie suflantă	5½"	6"
Diametrul interior fulie suflantă	3/4	1.0
Diametrul fulie motor	1.9" to 2.9"	3.4" to 4.4"
Diametrul interior fulie motor	3/4	7/8"
Lungime și lățime curea	49" x ½"	41" x ½"
Debit nominal de aer (litri pe secunda)	1416	1888
Transformator (60 V CA)	STANDARD	STANDARD
Releu de protecție	STANDARD	STANDARD
Releu suflantă	STANDARD	STANDARD
<b>Filtru, evaporator și freon</b>		
Filtru înlocuibil	32" x 47" x 1"	(2) 16" x 20" x 2" (2) 20" x 20" x 2"
Suprafață serpentină (m2)	8.02	10
Rânduri de aripioare pe cm	2-13	4-14
Dispozitiv de dozare	Regulator de presiune	Regulator de presiune (2)
Tip lichid de răcire	R-22	R-22
Racord conductă de lichid	¾"	(2) ¾"
Racord conductă de aspirație	1 1/8"	(2) 1 1/8"
Drenare condens	¾" FPT	¾" FPT

1 CFM = 0,472 litri/sec.; 1" W.C. (coloană de apă) = 2,5 m bar; 1 HP = 0,747 KW

## DIMENSIONAREA RACORDURILOR



### Dimensiuni minime recomandate\* pentru conducta de alimentare și de retur

Dimensiuni ventilator serpentină	Conductă alimentare		Conductă retur	
	A	B	C	D
A90	11 1/2"	34"	22 1/2"	46 1/2"
A120-00-5F	13 1/8"	40"	24"	48"

\*Responsabilitatea dimensionării conductelor pentru fiecare sistem revine tehnicianului instalator.

### Alimentare aer A90 \*

DEBIT (FT <sup>3</sup> /MIN)	PRESIUNE STATICĂ EXTERNĂ (INCH / COLOANĂ DE APĂ)						
	.1	.2	.3	.4	.5	.6	.7
	ROT./MIN. VENTILATOR	ROT./MIN. VENTILATOR	ROT./MIN. VENTILATOR	ROT./MIN. VENTILATOR	ROT./MIN. VENTILATOR	ROT./MIN. VENTILATOR	ROT./MIN. VENTILATOR
2800	--	--	800	830	850	880	945
2900	--	775	795	845	860	898	990
3000	--	800	830	850	880	930	1,010
3100	790	830	848	865	895	960	1,020
3200	810	840	850	880	930	1,000	1,030
3300	850	890	880	895	965	1,020	1,060

\* CU SERPENTINĂ USCATĂ ȘI FILTRU DE AER

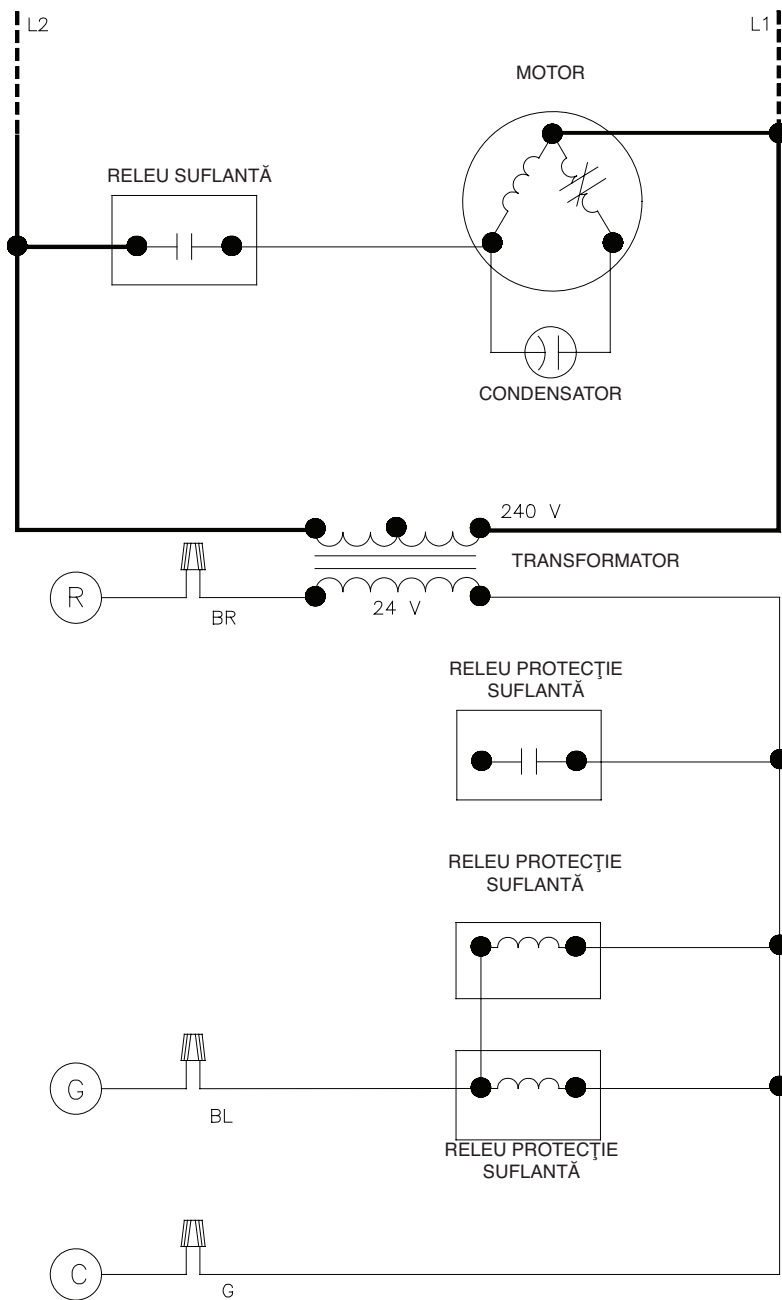
### Alimentare A120\*

CFM alimentare aer (ft <sup>3</sup> /min)	Fulie motor, deschidere					
Presiune statică (inch coloană de apă)	0	1	2	3	4	5
0.2	4845	4530	4280	4264	4000	3750
0.3	4773	4430	4127	4087	3830	3600
0.4	4608	4280	3944	3879	3780	3390
0.5	4451	4075	3779	3700	3565	3137
0.6	4235	3886	3580	3506	3325	2850
0.7	4060	3680	3392	3274	3058	2570
0.8	3850	3477	3163	3024	2700	---
0.9	3685	3271	2942	2665	---	---
1	3420	3043	2523	2349	---	---

\* CU SERPENTINĂ USCATĂ ȘI FILTRU DE AER Modificările de orice tip asupra suflantei nu ar trebui să genereze un tiraj mai mare al motorului decât tirajul motoarelor tip RLA. Utilizările care depășesc parametrii de mai sus pot necesita un motor de mai mare putere.

## Schemă circuit electric

Model A90



### COD CABLURI

BR-MARO  
BL-ALBASTRU  
G-VERDE



---

## *Quality Makes the Difference!*

All of our systems are designed and manufactured with the same high-quality standards, regardless of size or efficiency. We have designed these units to significantly reduce the most frequent causes of product failure. They are simple to service and forgiving to operate. We use quality materials and components. Finally, every unit is run-tested before it leaves the factory. That's why we know...there's no better quality.

Visit our website at  
[www.goodmanmfg.com](http://www.goodmanmfg.com) for information on:  
Goodman Products • Customer Services • Parts

**Goodman Manufacturing Company, L.P.**  
2550 North Loop West, Suite 400  
Houston, Texas 77092 USA

Goodman Manufacturing Company, L.P., reserves the right to discontinue, or change at any time, specifications or designs without notice or without incurring obligations.  
Copyright © 2003 Goodman Manufacturing Company, L.P. • Houston, Texas • Printed in the USA. • Goodman products are made proudly in the USA.